

# PRIVATISATION

**MASLOW**  
**GROUP**

# DES RESTO QUI FONT MIEUX POUR LA PLANÈTE.

Une carte **100% sans viande, sans poisson**, élaborée à partir de **produits de saison** sourcés dans le respect de l'environnement, privilégiant les **circuits responsables** et une **agriculture durable**. Nos restaurants, **éco-conçus**, pratiquent des **méthodes durables de gestion** (recettes circulaires, gestion des déchets, réduction des emballages etc..) Dans chaque restaurant, la cuisine est **100% faite maison**, préparée chaque jour à partir de **produits bruts et frais**.

L'ambiance y est chaleureuse et décontractée et le service naturel et souriant.

4

RESTAURANTS À PARIS

100%

VÉGÉTAL

JUSQU'À  
180

PERSONNES EN COCKTAIL

## MASLOW

BRASSERIE VÉGÉTALE MODERNE

Brasserie moderne au design mémorable qui propose des assiettes à partager généreuses, sans viande ni poisson.

*2 adresses : Au coeur du Marais (Paris 3) & sur les quais de Seine (Paris 1er)*

## FELLOWS

COMPTOIR À PÂTES ÉLECTRISANT

Comptoir à pâtes vibrant qui propose des pâtes fraîches faites à la main et des sauces créatives qui changent au fil des saisons.

*2 adresses : Rue du fbg St-Denis (Paris 10) & au coeur de Saint-Germain-des-Prés (Paris 6)*

NOS RESTO

01

# MASLOW

**Des brasseries modernes qui prouvent que manger végétal peut être une vraie fête.**

Grands espaces, déco inspirée, ambiance chaleureuse et décontractée.

Au menu, une cuisine créative autour d'assiettes à partager sans viande ni poisson et super généreuses.

**MASLOW**

14 QUAI DE LA MÉGISSERIE  
75001 PARIS

**MASLOW  
TEMPLE**

32 RUE DE PICARDIE  
75003 PARIS



# Maslow 1er

14 QUAI DE LA MÉGISSERIE  
PARIS 1ER

**M** Châtelet Lignes 1, 4, 7, 11, 14    **M** Pont Neuf Ligne 7  
**RER** Châtelet Lignes A, B, D    **M** Saint-Michel Ligne 4

Au cœur du 1er arrondissement, sur les quais de Seine, Maslow 1er est un restaurant spacieux de 350m<sup>2</sup>, de plain pied et très lumineux offrant une vue imprenable d'un côté sur la Conciergerie et de l'autre la tour Eiffel.

L'établissement propose 3 espaces dont une salle à l'arrière qui donne sur la cuisine ouverte. Sa terrasse ensoleillée le long de son immense façade dispose de 90 places assises.

---

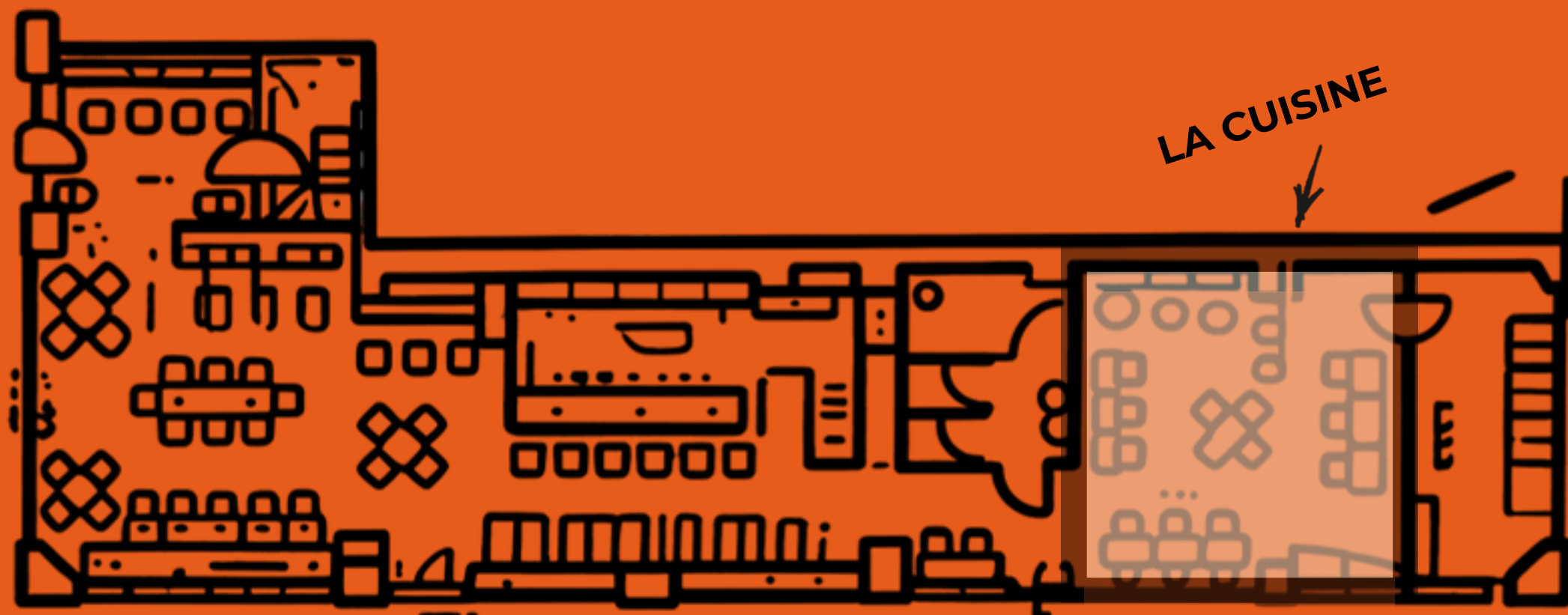
# 120

PLACES EN INTÉRIEUR

# 90

PLACES EN EXTÉRIEUR





## PRIVATISATION TOTALE

12 000 € HT

Lieu + Food + Drinks

Format assis : 120 personnes max  
Format cocktail : 160 personnes max

## PRIVATISATION PARTIELLE

4 000 € HT

Lieu + Food + Drinks

Max 35 personnes en salle cuisine

# CE QUI EST INCLUS.

LE MENU  
(QUI CHANGE  
SELON LES SAISONS)

→ ICI

## 01 LE LIEU

Accès privatif à partir de 18h30. Équipe dédiée et service inclus.

## 02 FOOD

Sélection d'assiettes salées et sucrées à partager.

## 03 DRINKS

Champagne, bière à l'apéritif ·  
Cocktails avec ou sans alcool ·  
Vins & softs maison · Boissons  
chaudes.

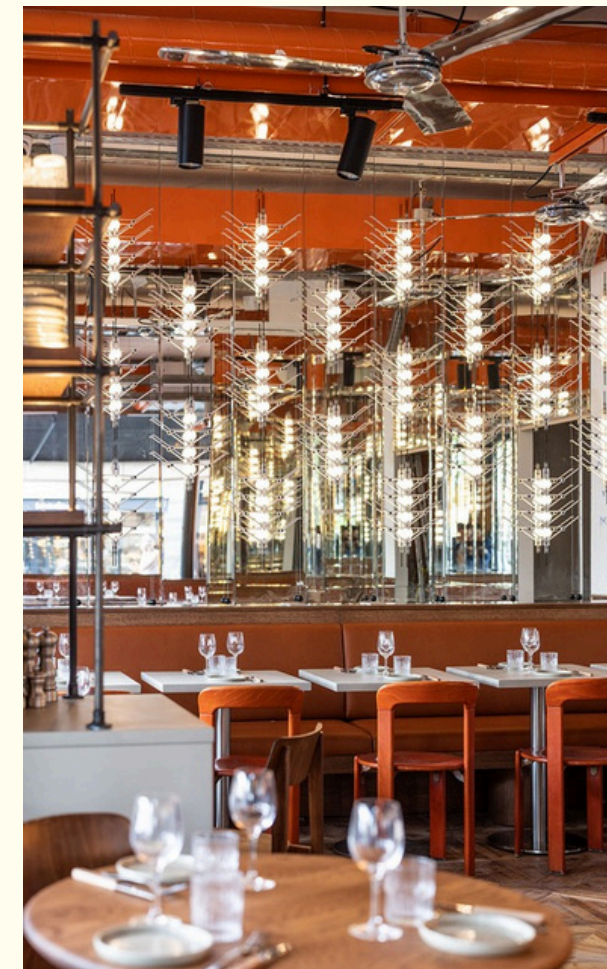


**PRIVATISER**  
**PRIVAT' TOTALE**

**REPAS ASSIS : 120 PERSONNES MAX**

**COCKTAIL : 160 PERSONNES MAX**

**12 000 € HT**  
**LIEU+FOOD+DRINKS**



**PRIVATISER**  
**La Cuisine** **Max 35 personnes**

**4 000 € HT**  
LIEU+FOOD+DRINKS





# Maslow TEMPLE

32 RUE DE PICARDIE  
PARIS 3

**M** République Lignes 3, 5, 8, 9, 11

**M** Temple Ligne 3

Face au Carreau du Temple, à deux pas de République, Maslow Temple déploie 500 m<sup>2</sup> sur 3 niveaux, avec une terrasse au calme de 50 places assises. Dès l'entrée, deux premières salles en enfilade mènent à un volume spectaculaire sous 11 mètres de hauteur, sublimé par une verrière Eiffel.

Traversés par deux coursives métalliques, les étages offrent des perspectives sur l'ensemble du lieu.

Au 1er étage, on s'installe façon comptoir avec vue plongeante sur la salle du rez-de-chaussée. Au 2e, place au Graal Bar, un speakeasy à l'ambiance intimiste.

140

PLACES EN INTÉRIEUR

3

ÉTAGES

# PRIVATISATION TOTALE

14 0000 € HT

Lieu + Food + Drinks

Format assis : 140 personnes max  
Format cocktail : 180 personnes max

# PRIVATISATION ÉTAGES

ÉTAGES 1 ET 2

6 000 € HT

Lieu + Food + Drinks

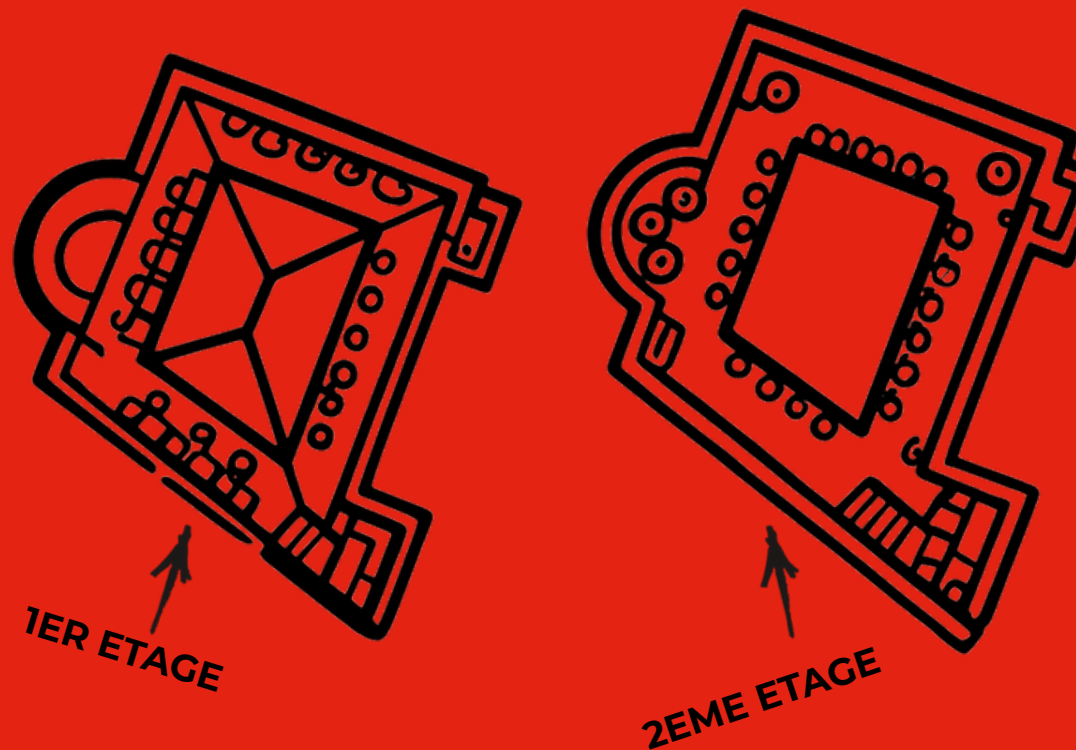
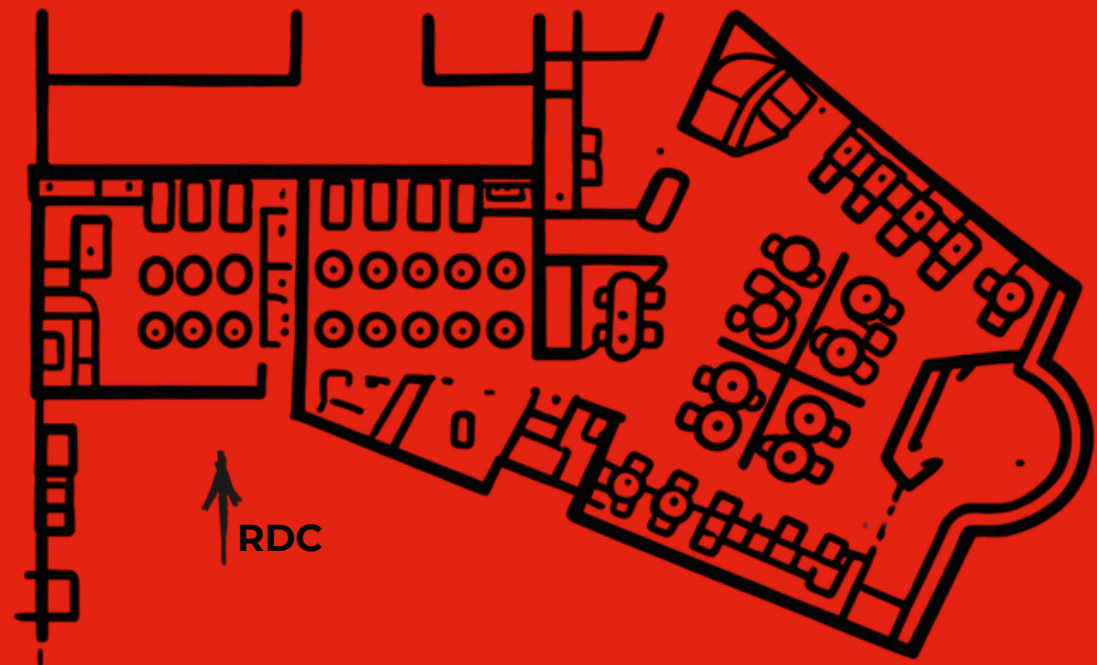
Format cocktail : 60 personnes max

# PRIVATISATION COMPTOIR

4 0000 € HT

Lieu + Food + Drinks

Format assis : 36 personnes max



# CE QUI EST INCLUS.

## 01 LE LIEU

Accès privatif à partir de 18h30. Équipe dédiée et service inclus.

## 02 FOOD

Sélection d'assiettes salées et sucrées à partager.

## 03 DRINKS

Champagne, bière à l'apéritif · Cocktails avec ou sans alcool · Vins & softs maison · Boissons chaudes.



# PRIVATISER PRIVAT' TOTALE

**REPAS ASSIS : 140 PERSONNES MAX**

**COCKTAIL : 180 PERSONNES MAX**

**14 000 € HT**  
LIEU+FOOD+DRINKS



PRIVATISER

PRIVAT' ÉTAGES

R+1 ET R+2

COCKTAIL : 60 PERSONNES MAX

6 000 € HT  
LIEU+FOOD+DRINKS

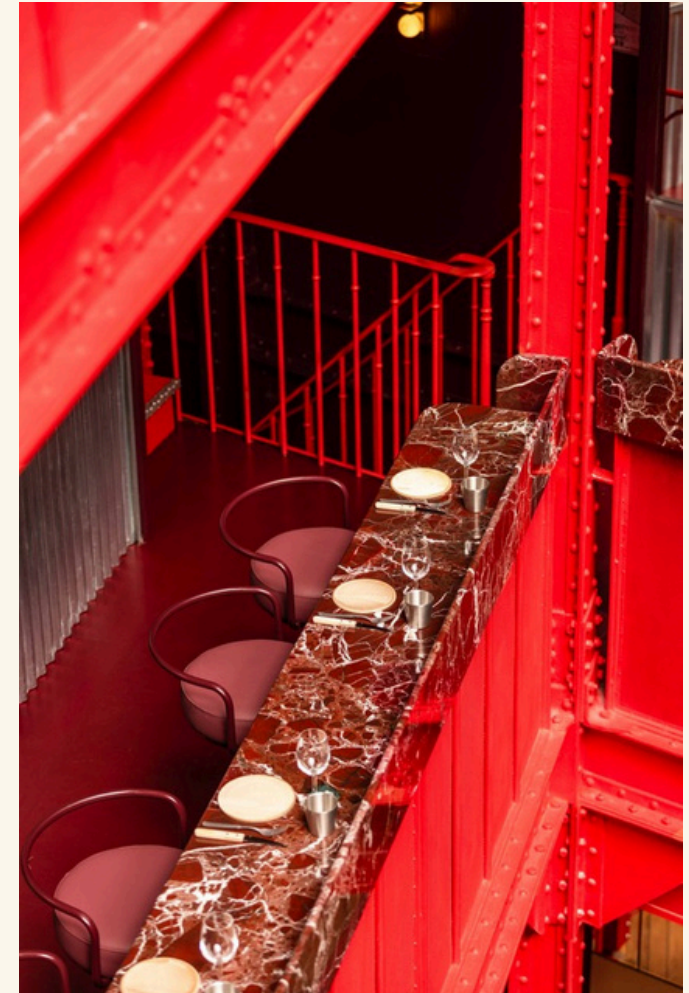


**PRIVATISER**

# PRIVAT' COMPTOIR

**REPAS ASSIS : 36 PERSONNES MAX**

**4 000 € HT**  
LIEU+FOOD+DRINKS



# FELLOWS

Comptoir à pâtes qui électrise vos soirées

Dans l'esprit d'un bar à vin avec cuisine ouverte, les restaurants Fellows proposent des pâtes fraîches faites à la main avec des sauces créatives et une sélection percutante d'entrées et de desserts. L'ambiance urbaine y est électrisante.

FELLOWS FAUBOURG ST-DENIS  
84 RUE DU  
FAUBOURG ST-DENIS  
75010 PARIS

FELLOWS ST-GERMAIN-DES-PRÉS  
2 RUE FÉLIBIEN  
MARCHÉ ST-GERMAIN-DES-PRÉS  
75006 PARIS





# FELLOWS

## FAUBOURG -ST-DENIS

84 RUE DU FAUBOURG-ST-DENIS .  
PARIS 10

**M** Gare de l'est Lignes 4, 5, 7

**M** Château d'eau Ligne 4

**RER** Gare du nord Lignes B, D

Sur la rue tourbillonnante du Faubourg Saint-Denis, Fellows déploie 180m<sup>2</sup> sur deux niveaux. Au rez-de-chaussée, l'énergie du lieu se concentre autour d'un comptoir en marbre et de la cuisine ouverte.

Au sous-sol, notre table cachée prend place au cœur du labo de pâtes. Une grande table d'hôtes, plus secrète et plus intimiste, comme un lieu à part au sein du restaurant.

# PRIVATISATION TOTALE

5 500 € HT

Lieu + Food + Drinks

Format assis : 70 personnes max

# PRIVATISATION TABLE CACHÉE

1 500 € HT\*  
Lieu + Food + Drinks

Format assis : 24 personnes max

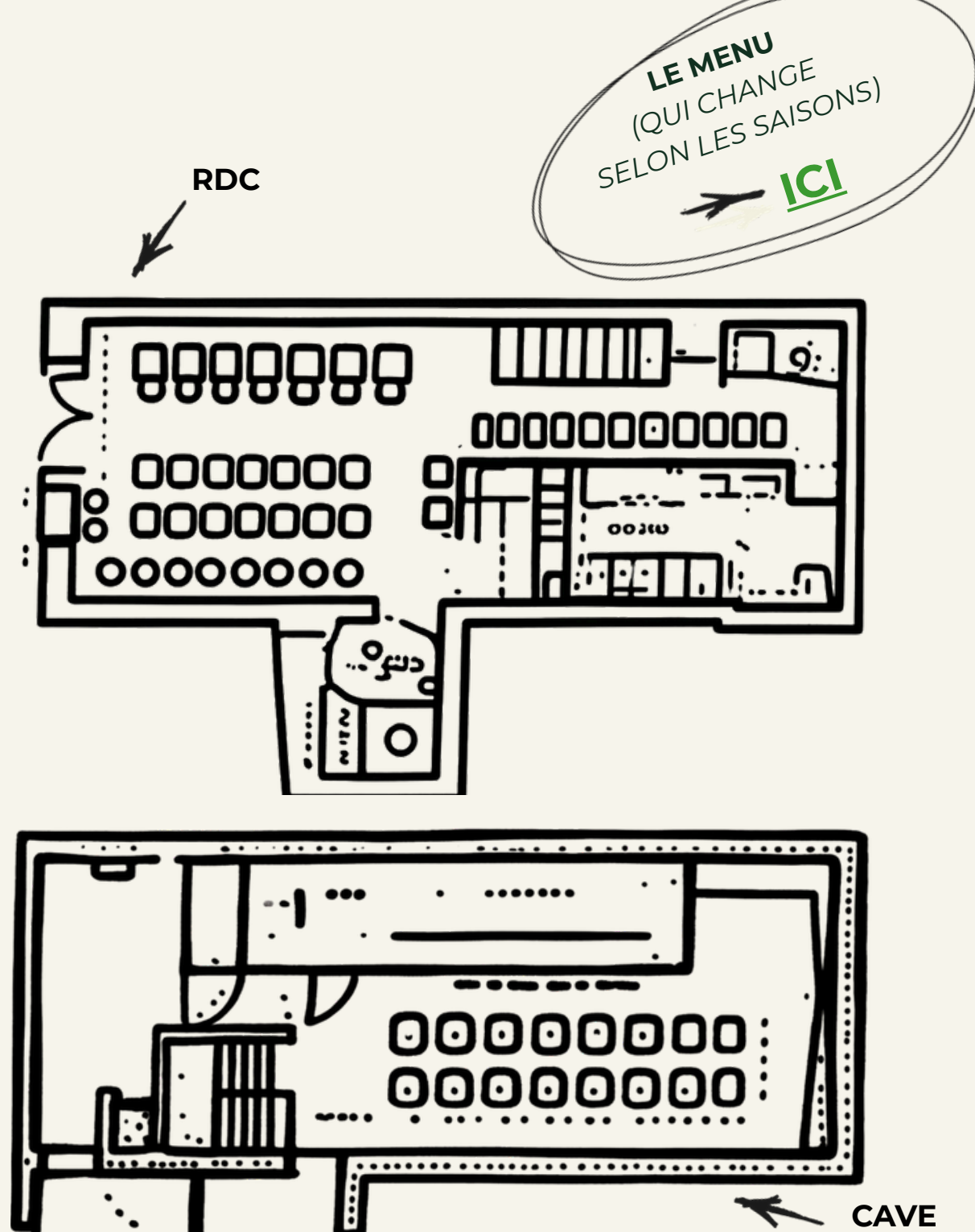
\* Vous pouvez commander ce que vous voulez à la carte dans ce budget

# PRIVATISATION TABLE CACHÉE - À PARTIR DE 20H30

900 € HT\*  
Lieu + Food + Drinks

Format assis : 24 personnes max

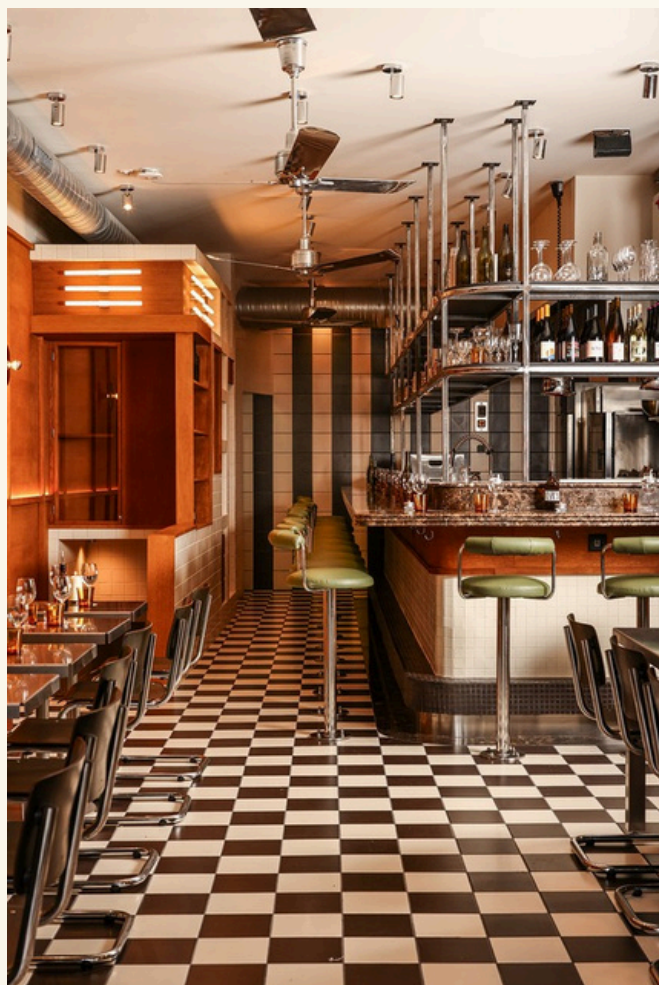
• Vous pouvez commander ce que vous voulez à la carte dans ce budget



PRIVATISER  
**PRIVAT' TOTALE**

*REPAS ASSIS : 70 PERSONNES MAX*

**5 500 € HT**  
LIEU+FOOD+DRINKS



# PRIVATISER TABLE CACHÉE

1 500 € HT  
OU 900€ HT  
à partir de 20H30  
LIEU+FOOD+DRINKS



# FELLOWS SAINT-GERMAIN-DES-PRÉS

2 RUE FÉLIBIEN  
75006 PARIS

**M** Mabillon Ligne 10

**M** Odéon Ligne 4

**RER** St-Michel Lignes B, X

**M** St-Germain-des-prés Ligne 4

Nouveau lieu au cœur de l'iconique marché Saint-Germain, Fellows Saint-Germain-des-Prés déploie 150 m<sup>2</sup> de plain-pied, ultra lumineux, avec une immense façade vitrée et une belle hauteur sous plafond.

Le lieu s'organise autour d'un grand comptoir en marbre ouvert sur le feu des cuisines, avec au centre une grande table d'hôtes.

Sous les arches du marché, une incroyable terrasse de 80 places.



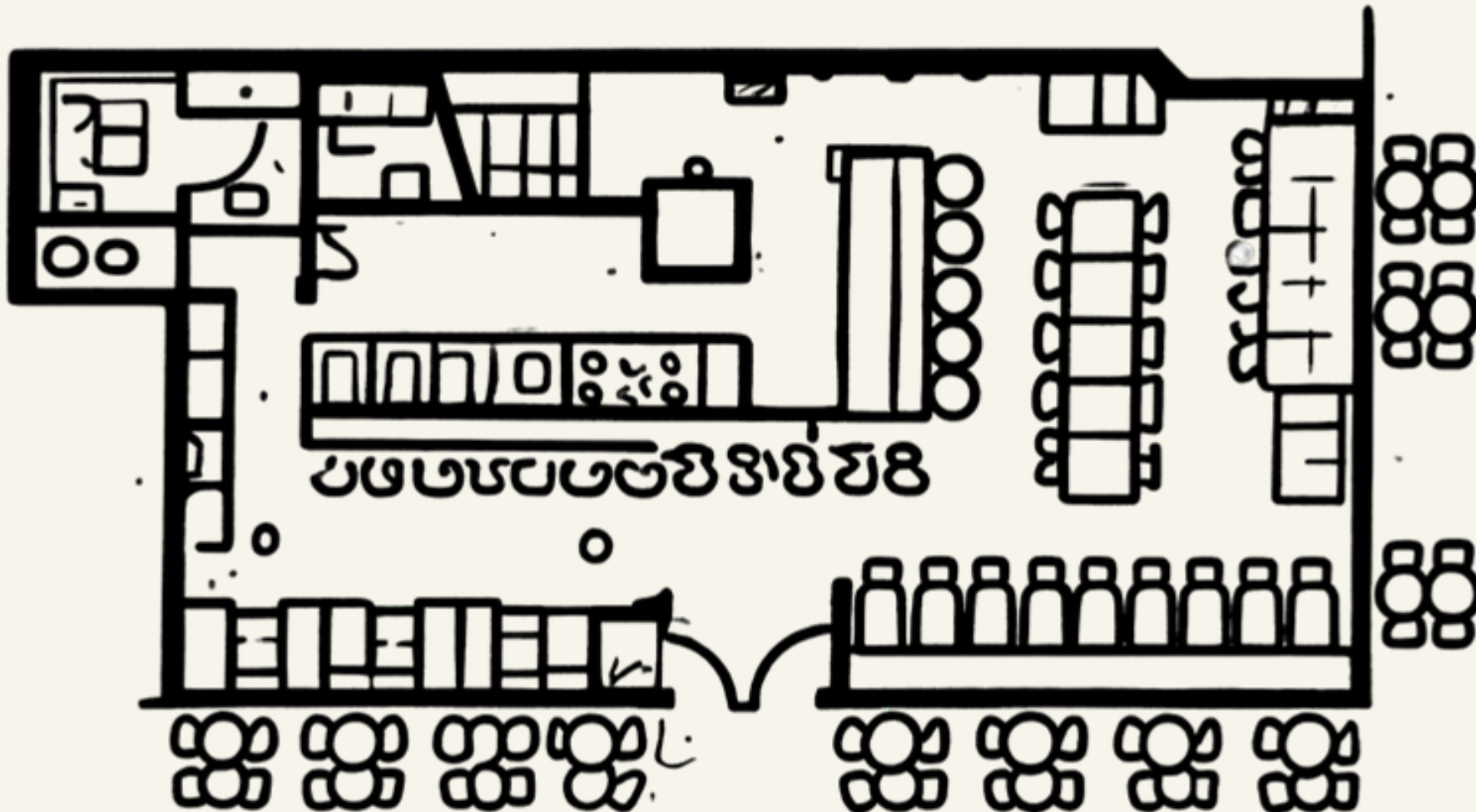
# PRIVATISATION TOTALE

À partir de 6 000 € HT

Lieu + Food + Drinks

Format assis : 75 personnes max

LE MENU  
(QUI CHANGE  
SELON LES SAISONS)  
➔ ICI



# CE QUI EST INCLUS.

LE MENU  
(QUI CHANGE  
SELON LES SAISONS)  
ICI

## 01 LE LIEU

Accès privatif à partir de 18h30. Équipe dédiée et service inclus.

## 02 FOOD

Sélection d'entrée et desserts à partager et un plat de pâtes au choix.

## 03 DRINKS

Champagne, bière à l'apéritif · Cocktails avec ou sans alcool · Vins & softs maison · Boissons chaudes.



**PRIVATISER**  
**PRIVAT' TOTALE**

**REPAS ASSIS : 75 PERSONNES MAX**

**6 000 € HT**  
**LIEU+FOOD+DRINKS**



**LES OPTIONS,  
QUE NOUS POUVONS  
ORGANISER POUR  
VOUS.**

**FLEURS  
DÉCOR PERSONNALISÉ  
ÉCRAN  
DJ SET  
PHOTOBOOTH  
PHOTOGRAPHE  
MUSICIEN  
DRAG SHOW  
MAGICIEN**

**•••**



**INFO**

**LAURENCE - GROUP MANAGER**  
**[CONTACT@MASLOW-GROUP.COM](mailto:CONTACT@MASLOW-GROUP.COM)**



**MASLOW**  
**GROUP**